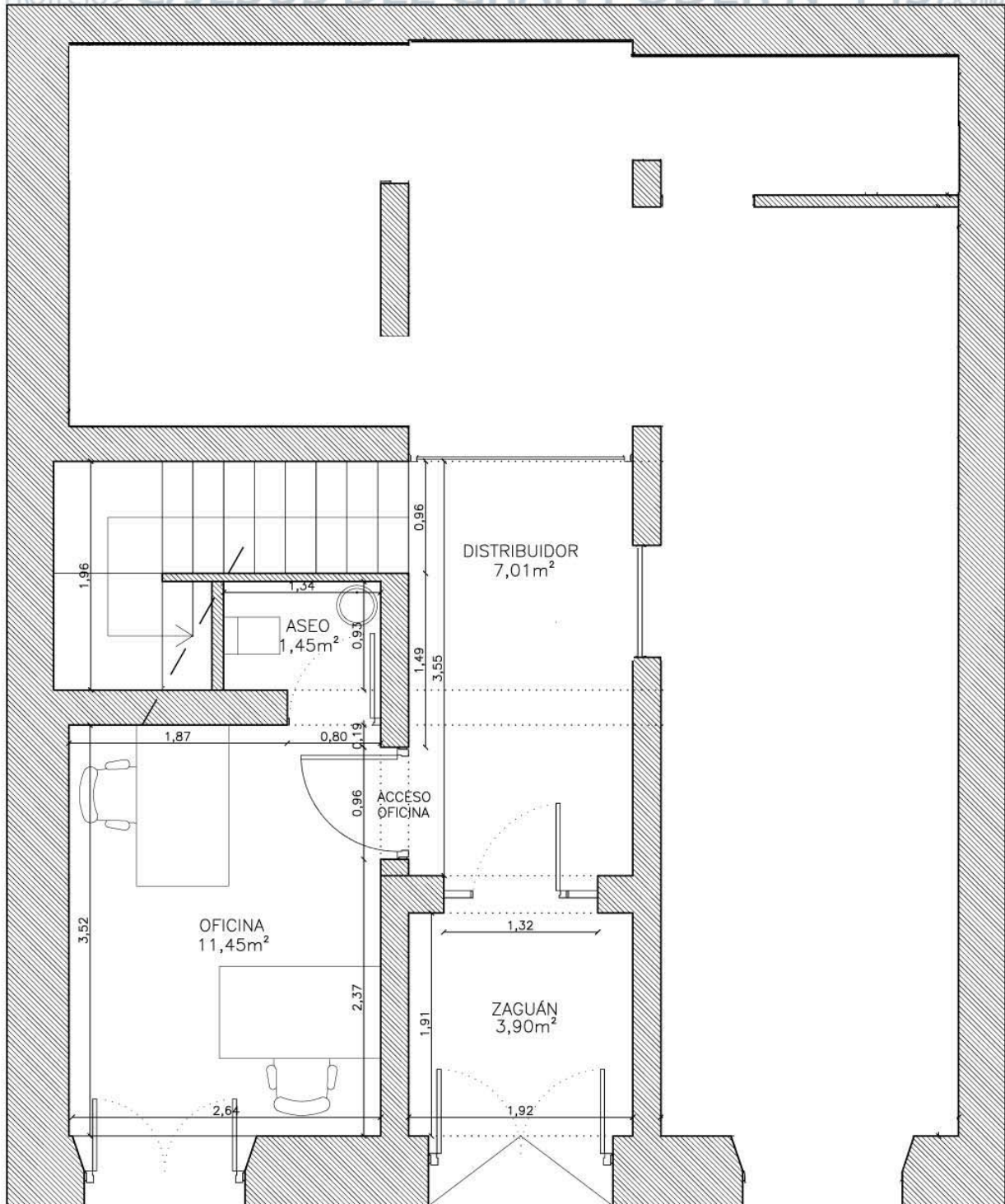




PROYECTO > C/JESUS DEL GRAN PODER N° 143, Sevilla



mas info y venta:

GADYC S.L. INMOBILIARIA

tel: 954 21 21 24

maguilar@gadyc.com

Bajeles, 19 - 41002 Sevilla

www.gadyc.com

superficie construida 19,6 m2

precio 60.000 €
IVA 7% no incluido

01 PLANTA BAJA LOCAL

septiembre 2006

arquitectos: lapanadería s.c.